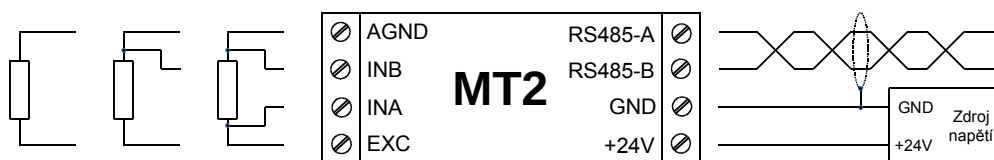


Návod k obsluze převodníku MT2

Převodník MT2 je určen pro zpracování analogových signálů z odporového snímače teploty na digitální signál. Výstup je v provedení RS485, komunikační protokol MODBUS-RTU. Nastavení jednotlivých parametrů se provádí pomocí programu MT2_config.exe.

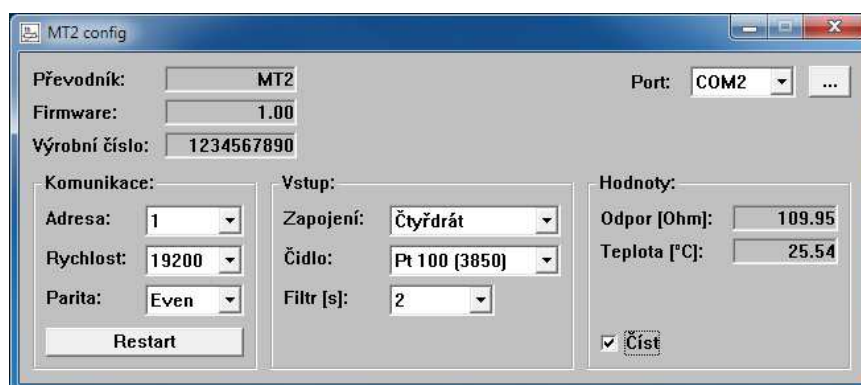
Vstupní obvody převodníku jsou galvanicky propojeny s výstupem a napájením. Je tedy nezbytné, aby čidlo teploty nebylo připojeno k jiným elektrickým obvodům.



1. K převodníku MT2 připojte vhodný snímač teploty, např. Pt100.
2. Převodník propojte s PC pomocí komunikačního rozhraní RS485, např. USB-RS485-GO (výrobce SMARIS).
3. Připojte převodník k napájecímu zdroji 10 až 35 VDC.
4. Na PC spusťte program MT2_config.exe.

Popis konfiguračního programu

V pravém horním rohu vyberte sériový port odpovídající připojenému komunikačnímu rozhraní. Při použití adaptéru USB může být vhodné ověřit, na jaký sériový port se USB adaptér namapoval: Ovládací panely » Správce zařízení » Porty (COM a LPT). Při správném propojení se do příslušných kolonek programu načte typ převodníku, verze firmwaru, výrobní číslo a hodnoty všech parametrů.



Tlačítkem pro upřesnění (vpravo od jména portu) je v případě potřeby možné změnit nastavení parametrů komunikačního protokolu na straně PC, například pokud má cílový převodník MT2 nastaveny jiné hodnoty parametrů komunikace.



Komunikace:

Skupina parametrů „*Komunikace*“ slouží k nastavení vlastností protokolu MODBUS-RTU na straně převodníku MT2. Změny těchto parametrů se projeví až po restartu převodníku.

Vstup:

Parametry ve skupině „*Vstup*“ popisují typ snímače teploty a jeho zapojení.

Zapojení Způsob připojení snímače teploty.

Čidlo Typ snímače teploty.

Filtr [s] Časová konstanta filtru. Za tento čas je zpracováno cca 63% skokové změny vstupního signálu. Výchozí hodnota je 2 sekundy. V případě zarušených signálů nastavte vyšší hodnotu.

Hodnoty:

V této části programu se zobrazují výstupní hodnoty převodníku. Automatickou aktualizaci údajů můžete aktivovat zatržítkem „*Číst*“.

Odpor [Ohm] Odpor snímače teploty. Při dvoudrátovém připojení hodnota zahrnuje i odpor přívodních vodičů.

Teplota [°C] Teplota ve stupních Celsia.