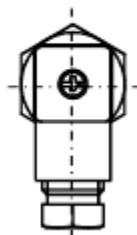
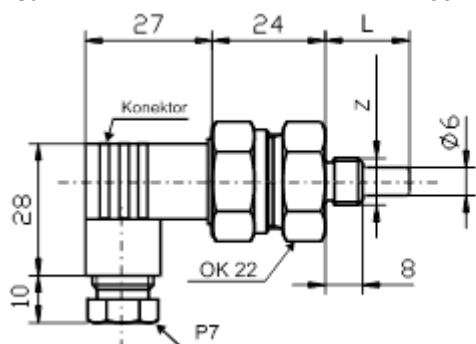


SNÍMAČE TEPLoty TSK 10

- **Měřicí senzor** Pt100, Ni1000
- **Maximální přetlak** 2 MPa
- **Stupeň krytí** IP 65
- **Měřicí rozsah** -50 až 150 °C

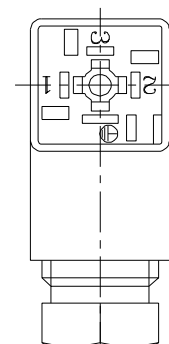
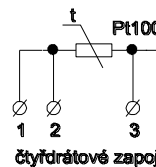
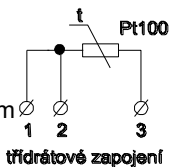
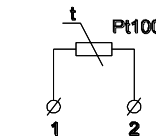
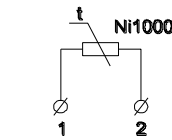


Snímač teploty k zašroubování s konektorem je určen k měření všech médií v různých oblastech průmyslu, kde stačí měřicí teplotní rozsah a maximální pracovní přetlak.

Senzor je zalitý teplovodivou hmotou v pouzdře. Připojení senzoru je možno provést dvou, tří nebo čtyřvodičově. Pouzdro a převlečná matice jsou vyrobeny z nerez 17240. Konektor umožňuje snadné odpojení přívodních vodičů.

TECHNICKÉ PARAMETRY

- **Měřicí rozsah** -50 °C do 150 °C
- **Rozsah pracovních teplot pro konektor** -40 °C do 125 °C
- **Měřicí proud** max. 5 mA
- **Maximální pracovní přetlak** 2 Mpa
- **Časová odezva – vzduch** ($\tau = 0,5, 1\text{ms}^{-1}$) 40s
- **Časová odezva – olej** ($\tau = 0,5, 0,2\text{ms}^{-1}$) 15s
- **Max. průměr připojovacích vodičů** 0,75 mm²
- **Doporučený průměr připojovacího kabelu** 3,5 až 6 mm
- **Stupeň krytí** IP 65
- **Dlouhodobá časová stabilita (10 000h/150 °C)** 0,05%
- **Senzory** Ni1000 (5000 ppm / °C), Ni1000 (6180 ppm / °C), Pt100 – A (3850 ppm / °C), Pt 100-B (3850 °C)



ZPŮSOB OBJEDNÁVÁNÍ

TYP	SENZOR	PŘIPOJENÍ SENZORU	PŘIPOJOVACÍ ZÁVIT	JMENOVITÁ DÉLKA	KS
TSK10	Ni1000(6180)	2D (dvoudrát)	M10x1	20	↓
	Ni1000(5000)	3D (třídřát)	M12X1,5	30	
	Pt100-A	4D (čtyřdřát)	G1/4"	50	
	Pt100-B		G1/2"	↓	
TSK10	Pt100-A	2D	M10x1	20	10

Příslušenství: návarek TSK 10 (železo nebo nerez)